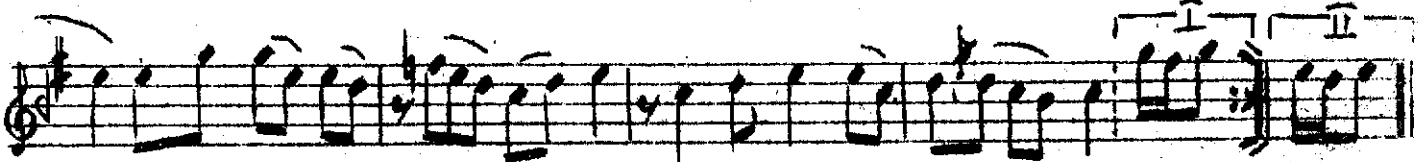
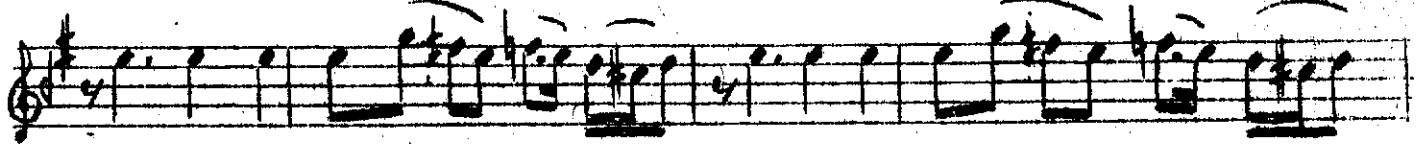


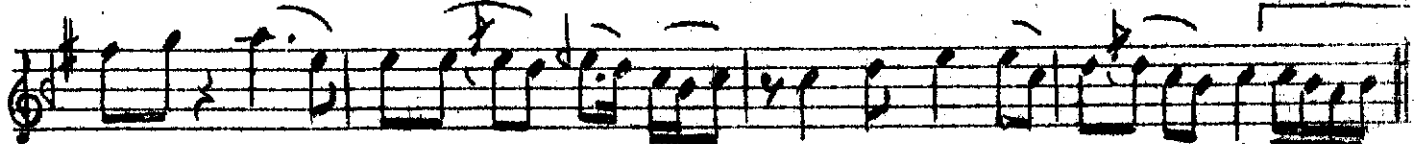
Saç la ri ma ak düş dü Sa na ad bu la dım



Göñü le uç mak düş dü birka natbu lama dım--SAZ-- --SAZ--



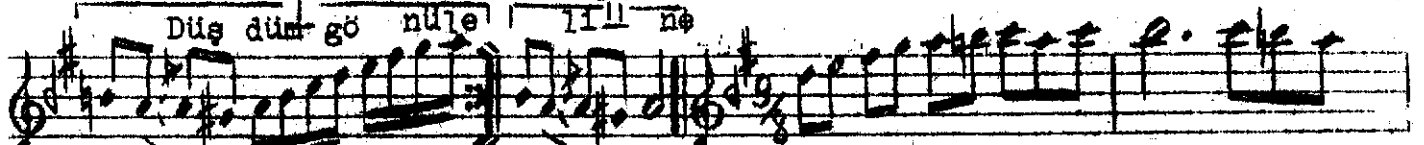
Sev gim taş dı çağ la dı Yü re ği mi dağ la dı



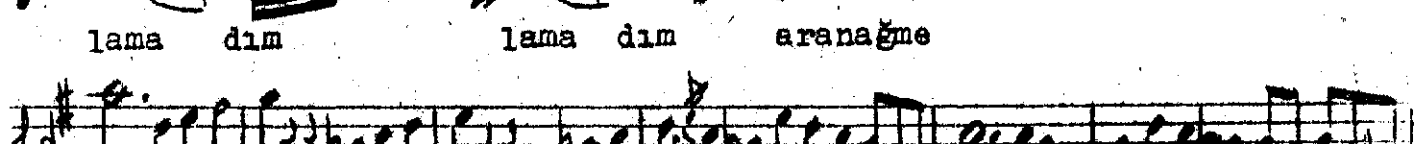
Gö nül coş duağ la dı Bir feryad bu la ma dım--SAZ--



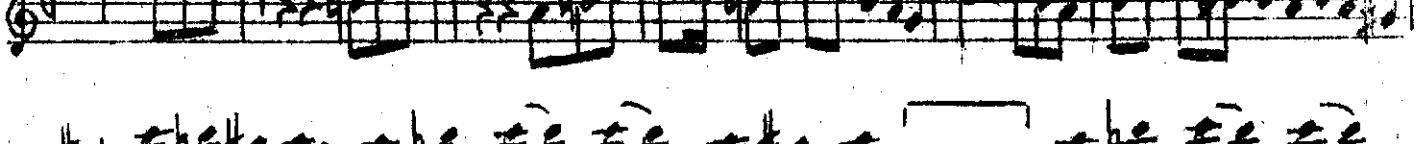
Dal dım sev gi se li ne Bu sevda nın dıllı ne Birlugat bu



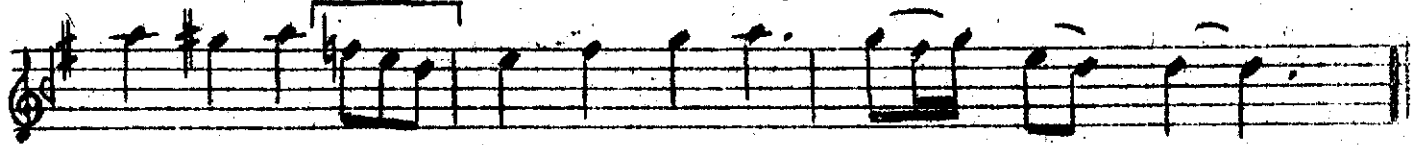
Düş düm gö nüle lili ne



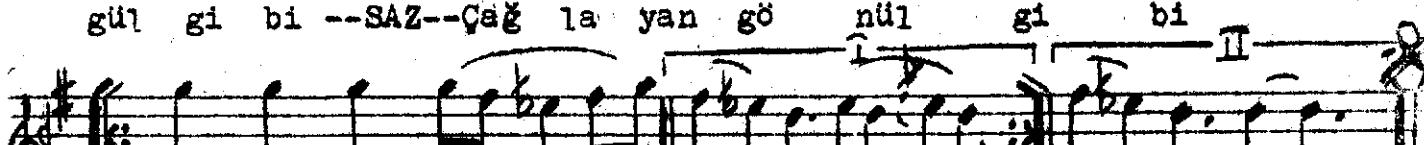
lama dım lama dım aranağme



Dil dök tüm bül bül gi bi --SAZ-- Soldum pen be



gül gi bi --SAZ--Çağ la yan gö nül gi bi



Bir fer yat bu la ma dım la ma dım

Saçlarıma ak düşdü
Sana ad bulamadım
Gönüle uçmak düşdü
Bir kanat bulamadım

Daldım sevgi seline
Düşdüm gönül eline
Bu sevdanın diline
Bir kanat bulamadım